



건강한 상점의 '내일'을 향한 '꿈'을 응원합니다

내일드림

www.ksanp.com

2017.09

(유)케이에스에이엔피

▶ KSANP 소개

KSNET의 자회사 / 신용카드결제서비스 기반 FinTech 사업

- 설립일 2012.07.23
- 소재지 서울 강동구
- 자본금 60억원
- 매출액 35억원(E)
- 종업원수 35명

신용카드결제서비스



KSNET의 VAN 서비스 운영

내일드림



기자재구매자금대출

제휴 기자재 캐피탈



물품대금서비스

프랜차이즈 본사/가맹점
물품대금 외상거래 지원



창업자금대출

프랜차이즈 가맹점
창업자금 소액대출

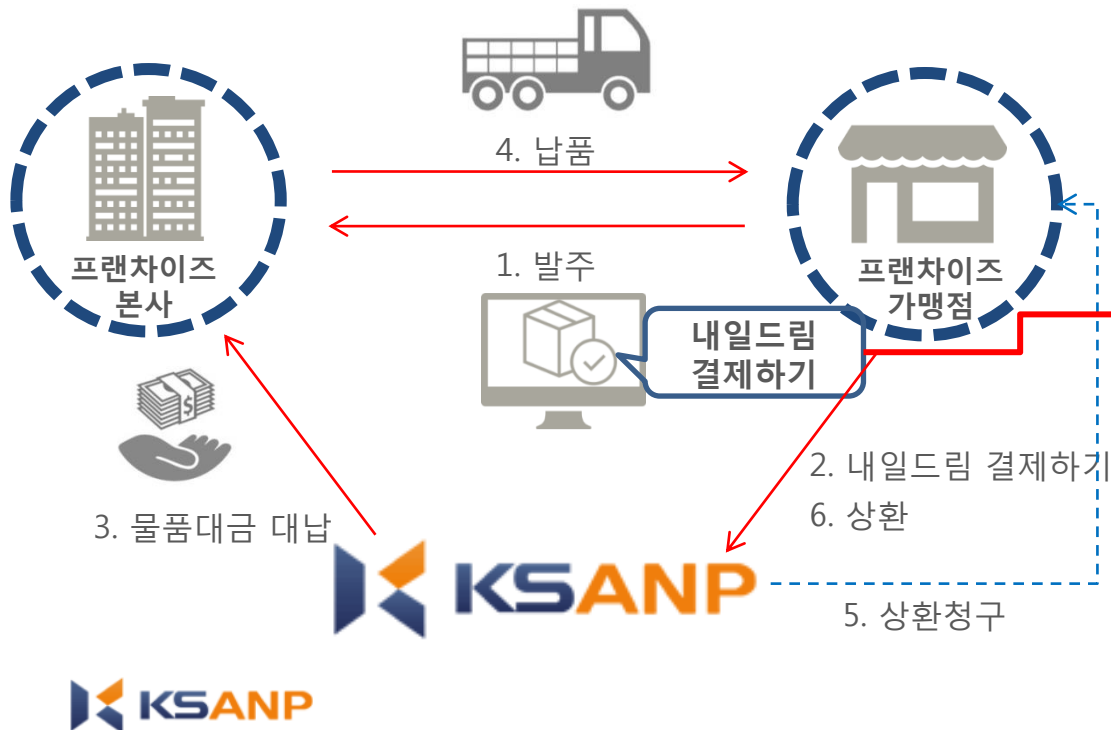


운영자금대출

KSNET VAN 가맹점
운영자금 소액대출

1.1 물품대금서비스 소개

프랜차이즈 본사(물류업체)와 가맹점 간 물품거래 외상 서비스



장바구니 shopping

번호	번호	코드	상품명	수량	단가	총액	주문수령	비고
1	1000005		백자상 바자	EA	8,900	코요제거	40	
2	1000018		제이 에디션	EA	8,800	코요제거	40	
3	1000019		제이비 플러스 플러스	EA	8,600	코요제거	40	
4	1000020		일인 바자(12112112112) 일인바자 2	EAEAE	1,800	코요제거	2	
5	2000005		일라리스 일라리스	EA	2,000	코요제거	40	
6	4000001		백자상 직선 에디션	EA	10,500	코요제거	40	

총액: 1,414,181 (결제금액: 141,419 (카드) = 1,555,600 원)

1. 주문내역

순번	품목	단가	수량
1	일인 바자(12112112112)	1,800.00	2
2	일라리스 일라리스	2,000.00	40
합계: 81,600.00 원			

2. 본인인증

비밀번호를 입력해 주세요. 인증번호입력

인증번호: 인증번호를 입력해 주세요.

복합인증 취소

1.2 물품대금서비스 이용 조건



대출 대상

- KSANP와 제휴 협약을 체결한 프랜차이즈 가맹점에 한함
- 신용등급 7등급 이상
- KSNET VAN 이용 가맹점 (매출조회 수단 제공도 가능)



대출 한도

- KSANP 자체 평가에 따라 상이 (신용 최대 3천만원)
- 매출 및 물품대금 변동에 따라 조정
- 담보/보증서 등 신용보강시 추가 한도



대출 이자

- 기본 월 1.5%(연 18%) → 본사 부담 or 가맹점 부담
- 프랜차이즈 본사 평가 반영
- 담보/보증서 등 신용보강시 금리 할인



대출 사용

- 최장 45일 회전식 대출
- 물품주문 내역에 따라 본사에 KSANP가 대납
- 상환일에 가맹점 CMS계좌에서 자동 상환 처리

2.1 기자재구매자금대출 개요

기자재구매대금 대납 → 기자재 납품업체 일시불 회수



2.2 기자재구매자금대출 이용 조건



대출 대상

- KSANP와 제휴 계약을 체결한 기자재 납품업체로부터 기자재를 구매하는 자영업자
- 신용등급 7등급 이상



대출 한도

- 최대 한도 1천만원 (신용)
- KSANP 자체 평가에 따라 상이 (대출 및 상환여력 등을 감안하여 평가)



대출 이자

- 12개월 만기 월 1.0% (연 12.0%)
- 24개월 만기 월 1.2% (연 14.4%)
- 연체이자 별도



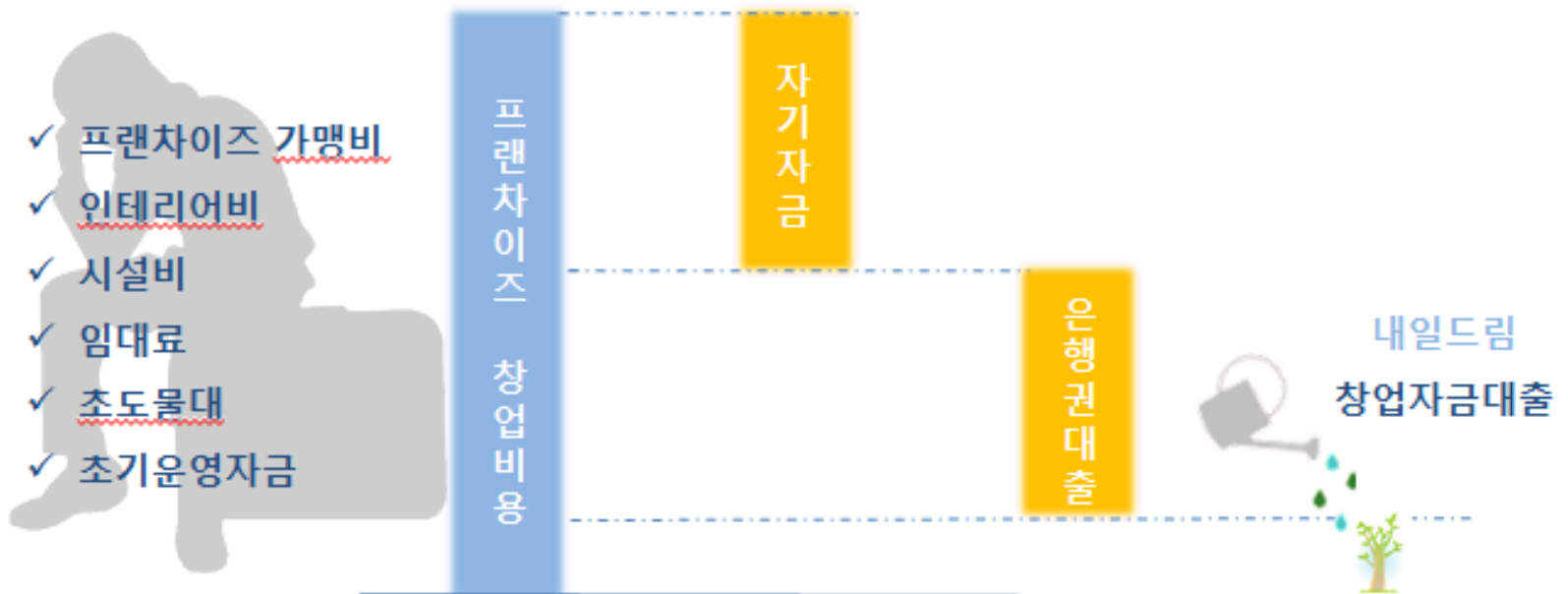
대출 사용

- 납품확인일로부터 2주 이내 대출실행
- 원리금 균등분할상환 (매월 15일)
- 상환완료시까지 KSANP로 소유권 유보
- 상환완료시까지 임의처분 금지

※ 기자재 납품업체는 KSANP가 요청할 경우 해당 중고 기자재 구매 의무 부담

3.1 창업자금대출 개요

부족한 창업비용에 대한 원리금균등 상환방식 소액대출



3.2 창업자금대출 이용 조건



대출 대상

- 프랜차이즈 본사와 가맹계약을 체결한 후, 영업 개시 1개월 이내인 창업자
- KSANP와 제휴 협약을 체결한 프랜차이즈 가맹점에 한함
- 신용등급 7등급 이상



대출 한도

- 최대 한도 1천만원
- KSANP 자체 평가에 따라 상이
- 담보/보증서 등 신용보강 시 추가 한도



대출 이자

- 12개월 만기 월 1.0% (연 12.0%)
- 24개월 만기 월 1.2% (연 14.4%)
- 연체이자 별도



대출 사용

- 한도 내 일시 전액 대출
- 창업자금 용도
- 원리금 균등분할상환 (매월 15일)

4.1 운영자금대출 개요

KSNET VAN 가맹점 대상 원리금균등 상환 방식 소액대출

- ▶ 불규칙적인 매출(계절성)
- ▶ 인테리어 리뉴얼
- ▶ 집기/설비 재투자
- ▶ 프로모션 비용



4.2 운영자금대출 이용 조건



대출 대상

- KSNET VAN 서비스 이용 가맹점
- 최근 6개월 평균 월 매출 1천만원 이상
- 신용등급 7등급 이상



대출 한도

- 신용 최대 1천만원
- KSNP 자체 평가에 따라 상이
- 필요시 대부계약 관련 공증 요청 (공증비용 이용자 부담)



대출 이자

- 6개월 만기 월 1.2% (연 14.4%)
- 12개월 만기 월 1.5% (연 18.0%)
- 연체이자 별도



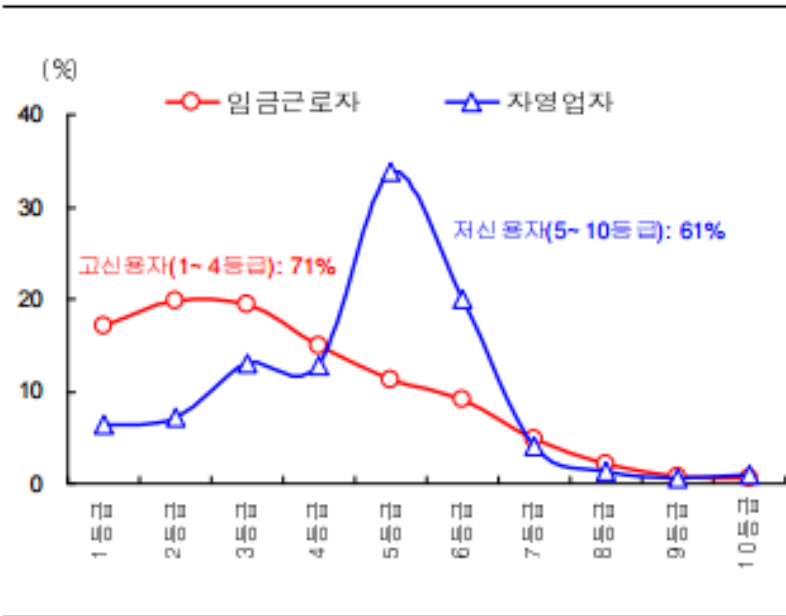
대출 사용

- 한도 내 일시 전액 대출
- 운영자금 용도
- 원리금 균등분할상환 (매월 15일)

5. 내일드림 금리 경쟁력

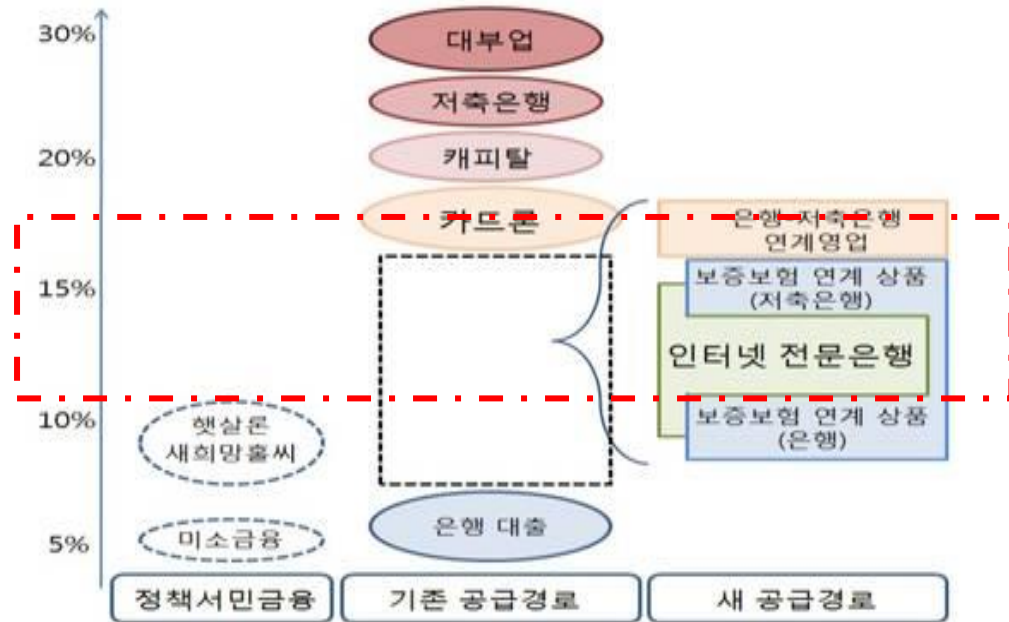
연 12~18% 수준으로 대부업체/저축은행/캐피탈 보다 낮은 금리

<신용등급별 자영업자 대출 비중>



자료: 한국은행

<중금리 신용대출 시장 구조>



6. 원리금균등분할 실 이자부담

- 대출금 10,000,000원
- 대출기간 12개월
- 연 이자율 14.4%



**실 이자부담
8.0%**

(단위: 원)

회차	월불입금	원금	이자
1 회차	899,754	779,754	120,000
2 회차	899,754	789,111	110,643
3 회차	899,754	798,581	101,174
4 회차	899,754	808,164	91,591
5 회차	899,754	817,862	81,893
6 회차	899,754	827,676	72,078
7 회차	899,754	837,608	62,146
8 회차	899,754	847,659	52,095
9 회차	899,754	857,831	41,923
10 회차	899,754	868,125	31,629
11 회차	899,754	878,543	21,212
12 회차	899,754	889,085	10,669
계	10,797,052	10,000,000	797,052

※ 24개월 만기시 월 불입금 482,021원

- 대출금 10,000,000원
- 대출기간 12개월
- 연 이자율 12.0%



**실 이자부담
6.6%**

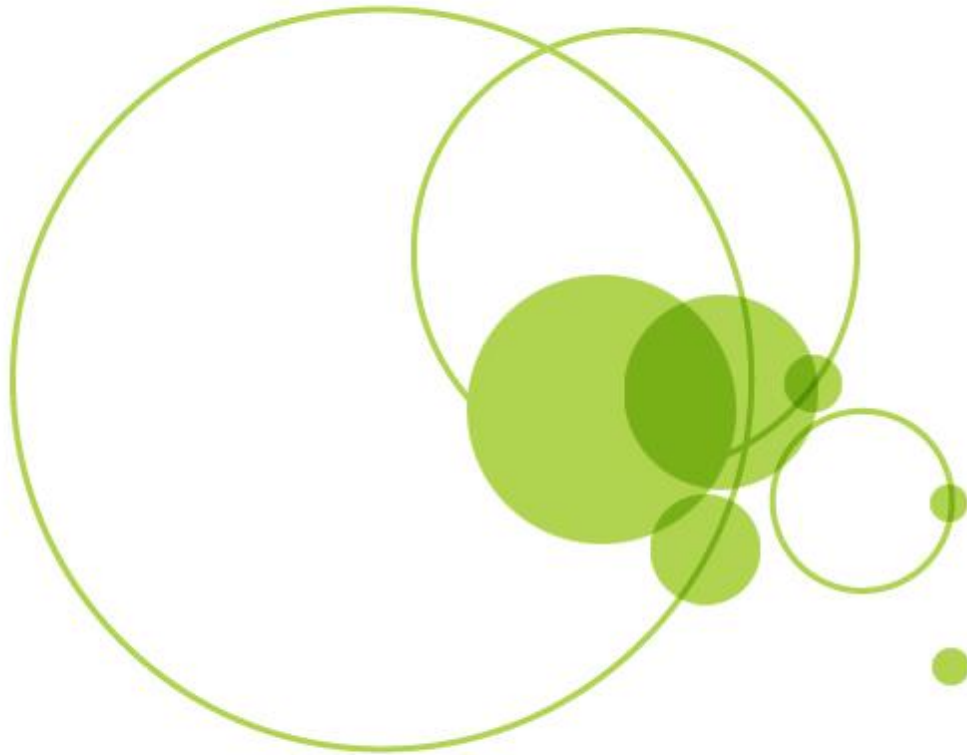
(단위: 원)

회차	월불입금	원금	이자
1 회차	888,488	788,488	100,000
2 회차	888,488	796,373	92,115
3 회차	888,488	804,336	84,151
4 회차	888,488	812,380	76,108
5 회차	888,488	820,504	67,984
6 회차	888,488	828,709	59,779
7 회차	888,488	836,996	51,492
8 회차	888,488	845,366	43,122
9 회차	888,488	853,819	34,668
10 회차	888,488	862,358	26,130
11 회차	888,488	870,981	17,507
12 회차	888,488	879,691	8,797
계	10,661,855	10,000,000	661,855

※ 24개월 만기시 월 불입금 470,735원

7. 내일드림 제휴 브랜드





건강한 상점의
‘내일’을 향한 ‘꿈’을
응원합니다

내일드림

www.ksanp.com

(유)케이에스에이엔피