

대치동 은마@ 사거리 코너 상가 임대 제안서

- 서울 강남구 도곡로 501 스마트타워 102호 (1층/10)
- 권리금 없음/보증금 1억/ 월세 700만원
- 전용면적 71.42m (22평)

- 임대인 : 이상훈 (010 9185 3613)
- SM스마트부동산 (02 554 2800)



[주요 우리 동네 상권 핫스팟-핫플레이스 <2> 사교육 열풍은 강남 1위 상...

스포츠조선 2018.03.14. 네이티브스 < >
 여기에 주변에 신축 아파트들까지 속속 들어서면서 베풀 수요 역시 증가하며 대치. 더욱이 최근 중국인 관광객들이 몰아들며 명동, 신사동 등 대부분의 광역 상...

[더 뜨거운 사교육 열풍-대치동 학원가 강남 1위 상...

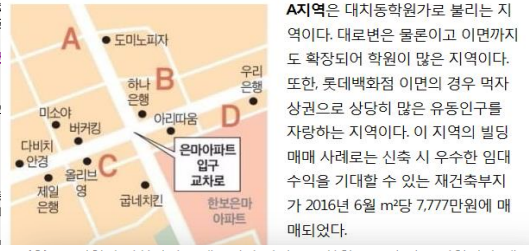
한국경제 PICK 2018.02.27. 네이티브스 < >
 강남구 대치동 상권의 점포 수요가 날로 높아지고 있다. 서울 한 상가 알./영월성 기자 verigo@hankyung.com 27일 낮 12가. M학원 1층의 전용면적 45㎡ 남짓 국산집은...

[집요노미] '사교육 1번지' 대치동, 상권도 핫 플레이스

한국경제 2018.02.22. 네이티브스 < >
 사교육 1번지 대치동 상권이 더 뜨거워지고 있다. 유커(遊客)가로수집 등 대부분 광역상권이 위축되고 있는 것과는 대조적 수요가 더 늘고 있는 데다...

은마아파트 입구 사거리 주변은 인근 아파트 주민을 위한 독점 상권이 형성돼 있어 주로 중·소형 학원, 은행, 개인병원, 마트 등 교육 시설과 생활필수 편의시설이 조화롭게 입점해 있다. 학원가와 주택가로 이뤄진 분위기이지만 대중교통과 도로교통 이용이 원활해 주말에도 유동인구가 풍부하고 7일 상권을 형성하는 데 큰 상권이다. 호프집과 같은 주점과 당구장, 노래방 등 기본적인 유흥 업종도 많은 편이다.

강남1위상권 유동인구최다, 7일 상권 형성

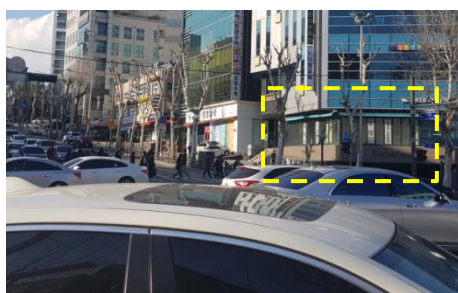
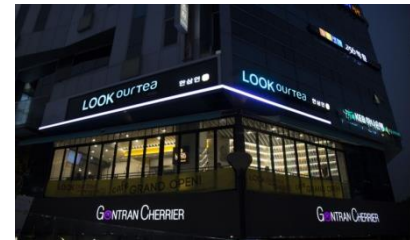


A지역은 대치동학원가로 불리는 지역이다. 대로변은 물론이고 이면까지도 확장되어 학원이 많은 지역이다. 또한, 롯데백화점 이면의 경우 먹자 상권으로 상당히 많은 유동인구를 자랑하는 지역이다. 이 지역의 빌딩 매매 사례로는 신축 시 우수한 임대 수익을 기대할 수 있는 재건축부지가 2016년 6월 m²당 7,777만원에 매매되었다.

B지역도 A지역과 마찬가지로 대로변과 이면으로 학원 수요가 많은 지역이다. 대로변에는 금융권스타벅스 등이 위치해있으며 이면으로는 소규모 먹자상권이 형성되어 있다. 이 지역의 매매 사례로는 대로변 가시성이 우수한 4층 재건축 부지가 2016년 2월 m²당 6,935만원에 매매되었다.

◀ 이코노미리뷰 기사 ▲ 한국경제 부동산 기사

- 대치동 학원가 핵심 지역 [은마아파트사거리] 코너 자리 ▶ 안테나샵 가능
- 동일 건물 내 대치동 최고 인기 학원 [다원교육] 입점으로 유동인구 최대 건물



▲ 기존 커피/티 전문점

▲ 사거리 코너에서 본 상가 (4/7 토) * 유동인구 많고 간판이 가장 잘 보이는 코너에 위치

▼ 실내 모습, 현재 공실로 무권리금 (21.6평)



대치동 은마@ 사거리 코너 상가 임대 제안서

사거리 대각선 건너편 250미터 [고래핫도그] 성업중
줄서서 먹는집

