

A & H CORPORATION

# ALL ABOUT DIGITAL SIGNAGE

디지털 사인지의 모든 것

CONFIDENTIAL

## 회사소개 **Company Profile**

회사개요

회사의 연혁

사업분야

주요실적

## 제품 **Product**

소프트웨어

하드웨어

## 제공서비스 **Service**

## 도입사례 **Product Line-up**



# COMPANY PROFILE

회사 소개

CONFIDENTIAL

# OVERVIEW

## 회사개요

**CEO**  
구규대

**설립일**  
2007.10.18

**자본금**  
500,000,000원

### 사업분야 / 업종

디지털 미디어 통합 컨설팅 서비스  
디지털 사이니지 제반 장비 설계 / 제조 / 유통 / 무역  
디지털 사이니지 솔루션 및 소프트웨어 개발 / 서비스  
디지털 미디어 콘텐츠 기획 및 제작

**임직원**  
21명

**phone**  
+82-2-564-5752

**FAX**  
+82-2-445-5752

**E-mail**  
ask@anhcorp.com

Official Website  
[www.anhcorp.com](http://www.anhcorp.com)

GOGOBOX  
[gogobox.kr](http://gogobox.kr)

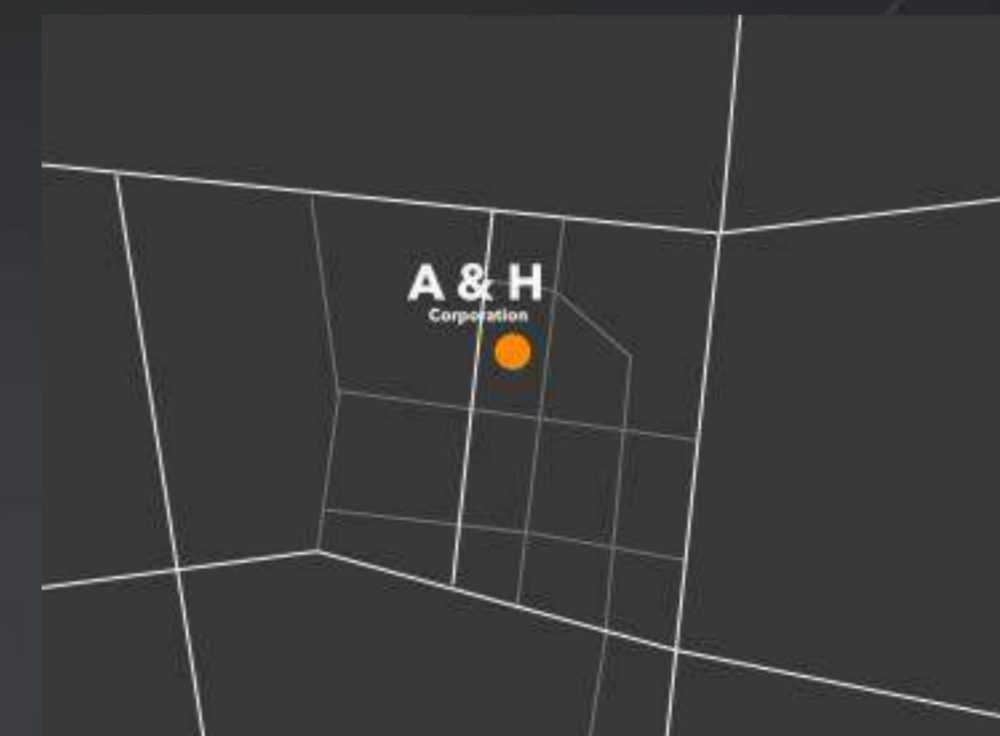
Media Contents  
[vimeo.com/anhcorp](http://vimeo.com/anhcorp)

### A&H 안산 캠퍼스 (본사)



지번) 경기도 안산시 단원구 신길동 112 안산디지털파크 6021

### A&H 서울 캠퍼스 (쇼룸)



지번) 서울특별시 강남구 세곡동 171-8 에이앤에이치빌딩

CONFIDENTIAL

# HISTORY

회사의 연혁



CONFIDENTIAL

# OUR BUSINESS

사업분야

## Integrated Digital Signage Solution Group

에이앤에이치 주식회사는 디지털 사이니지 구축을 위한 하드웨어에서, 원격 제어 소프트웨어, 미디어 운영 및 관리를 위한 다양한 콘텐츠 제작까지 통합 솔루션으로 제공합니다.

실내/외 키오스크 및 브라켓  
설계, 제조 및 현장 구축

H / W

**A & H**  
Corporation  
A&H CORP.

S / W

CONTENTS

실시간 디지털 사이니지  
원격 제어 솔루션 GOGOBOX

미디어 관리 및 운영



# OUR BUSINESS

사업분야



## PRODUCT

상품 개발

- HW 실물 상품 개발
- SW 및 솔루션 상품 개발
- 실내외 기구/함체 설계, 생산
- 통합 디지털 미디어 서비스 개발



## MEDIA PLAN

미디어 설계

- 고객 요구사항 및 환경분석
- 미디어의 형태 및 기능 정의
- 최적의 미디어 설계 서비스



## INSTALLATION

시스템 구축

- HW 및 SW 설치 및 세팅
- 관련 in/exterior 공사
- 테스트 및 디버깅



## OPERATION

미디어 관리/운영

- 시스템 유지관리
- 미디어 편성 및 운영 대행
- 콘텐츠 개발 및 관리



# PRODUCT

제품

CONFIDENTIAL



# 소프트웨어

콘텐츠 관리 시스템 'GOGOBOX'

CONFIDENTIAL



# SIMPLE & REASONABLE

HDMI, 파워, 인터넷으로만 이뤄진 간단한 구성은 보다 합리적인 가격으로 서비스 제공을 가능케 합니다.



### 빠르고 강력한 퍼포먼스

HTML5 기반의 가벼운 콘텐츠는 보다 빠르고 강력한 퍼포먼스를 선보입니다.



### GOGOBOX로 생산성에 날개를

클라우드 및 로컬 기반의 데이터 관리, 웹 기반의 관리자 기능



### 맞춤형 콘텐츠의 무한한 가능성

실시간 POS 데이터 및 API 연동 이벤트, 프로모션

### 디스플레이



### 미디어 플레이어



### 운영 서버



### 미디어 관리



#### 단독형

사업장 내 벽걸이형, 천정형



#### 안드로이드

단독형 등 소형 디스플레이 용



#### 클라우드 서버

프랜차이즈, 리테일 등 다수의 소형 매장 일괄 관리



#### 시스템 유지 / 관리

플레이어 / 서버 SW 유지보수 및 업데이트



#### 멀티형

사업장 내 비디오월



#### 윈도우

멀티형, LED 등 대형, 비정형 디스플레이 용



#### 로컬 서버

대형 사업장, 보안 사업장 등 외부망 사용이 제한된 공간



#### 미디어 운영

미디어 모니터링 및 콘텐츠 배포



#### LED

대형, 비정형 디스플레이



#### 콘텐츠 개발

영상, 이미지 등 콘텐츠 제작

중앙 관제가 가능한 Cloud Server로 CMS 운영  
프랜차이즈 / 리테일 등 다수의 소형 매장 일괄 원격 관리

HEADQUARTER OFFICE  
미디어 소유주



통합 브랜드 미디어 관리

CLOUD SERVER  
고고박스 클라우드 서버



SERVICE AGENCY  
A&H



- 실시간 모니터링
- 24시간 보안 관제
- 실시간 장애 대응



STORES  
직/가맹 사업장

내부 망을 통한 중앙 관제가 가능한 Local Server로 CMS 운영  
대형 사업장 / 보안 사업장 통신망 내 다양한 형태의 다수 디스플레이 원격 관리

LOCAL ADMIN  
현장관리자



LOCAL SERVER  
GOGOBOX 로컬 서버



단독형  
SIGNAGE



멀티형  
SIGNAGE



LED  
DISPLAY

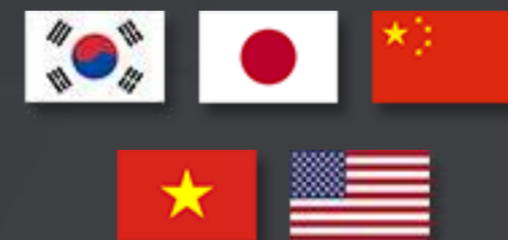


GOGOBOX는 지난 3년 동안, 한국, 미국, 중국, 일본, 동남아 등 5개국의 다양한 고객의, 1,200여 사업장, 6,000여대의 스크린을 구축 및 운영하고 있습니다.

We've been installing and operating over 6,000 screens at over 1,200 sites for last 3 years and half.

## JUST FOR 3 YEARS

<b>3</b>	<b>5</b>	<b>60</b>	<b>1,200</b>	<b>6,000</b>
<b>YEARS</b>	<b>COUNTRIES</b>	<b>CLIENTS</b>	<b>SITES</b>	<b>SCREENS</b>



CONFIDENTIAL

**국 내**

**해 외**

- 비비큐 본사와 디지털 메뉴보드 계약 체결, 연간 400개 매장 확장 계획
- LUSH 코리아 연간 300개 스크린 확장 계획
- 시나본 디지털메뉴보드 연간 30개 매장 100개 스크린 확장 계획
- 처갓집양념통닭 연간 200개 가맹점 총 400개 스크린 확장 계획
- 한화호텔앤드리조트 연간 200개 급식사업장에 총 800개 스크린 확장 계획
- OKPOS 100,000개 고객사에 B2B 전자메뉴보드 서비스 런칭

- Snowy Village 미국, 캐나다, 일본의 10개 매장 설치 완료 & 확산 예정
- 일본 Okaya Electronics와 GOGOBOX 도입 NDA 계약체결
- 미국 GOM Printing & Sign과 아틀란타에 Joint Venture 설립 예정
- 일본 Kaga Electronics와 옥외용 합체 상품기획중
- 일본 Asahi Glass와 산업용 냉장고 투명 LCD 도어 개발 논의
- 중국 베이징 EDA사와 중국내 디지털사이니지 사업 전개 (MOU & NDA)

2020년까지 B2B 시장 기준 총 20,000개 스크린 확장 목표

2019년까지 미국, 일본, 중국 내 파트너/JVC 통한 해외 영업 전개 계획

**CONFIDENTIAL**

# 하드웨어

옥외형 캐비닛

CONFIDENTIAL



Product Line-up

# 하드웨어

옥외용 캐비닛 '아웃사이더'



⊙..... **OUTDOOR CABINET**  
**'OUTSIDER'**

옥외용 캐비닛 '아웃사이더'

Product Line-up

# 하드웨어

옥외용 캐비닛 '아웃사이더'



Conventional Glare Glass

# Anti-Glare Glass 적용으로 빛 반사 방지



Anti-Glare Glass

Product Line-up

# 하드웨어

옥외용 캐비닛 '아웃사이더'

A & H  
Corporation



## 자동 온도 제어 기능

캐비닛 내부 또는 외부의 온도가 올라가거나 내려가면 자동 온도 조절 장치가 작동하여 적절한 온도로 맞추는 기능.



## IP56 수준의 방진 장치

먼지나 분진에 대해서 캐비닛 내부의 장치에 전혀 영향을 주지 않는 방진 필터링 설계

A & H  
Corporation



## 습도 제어 기능

캐비닛 내부 또는 외부의 습도가 올라가면 자동 습도 조절 장치가 작동하여 적절한 습도로 맞추는 기능



## IP56 수준의 방수 장치

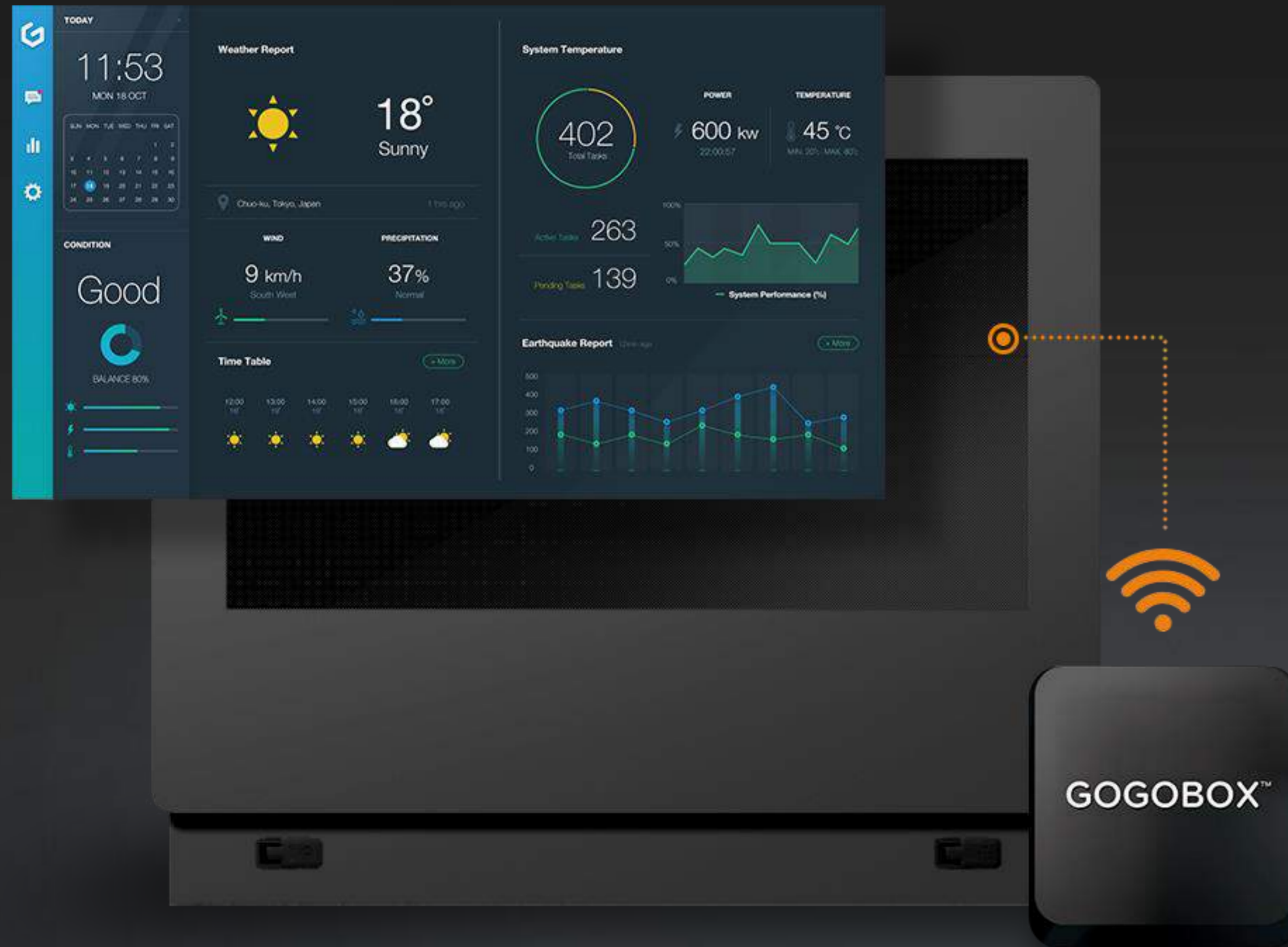
비가 와도 캐비닛 내부의 장치에 전혀 영향을 주지 않는 방수구조

CONFIDENTIAL

Product Line-up

# 하드웨어

옥외용 캐비닛 '아웃사이더'



CMS와의 연동으로  
모니터링 및 조작이 가능

Product Line-up

# 하드웨어

옥외용 캐비닛 '아웃사이더'

A & H  
Corporation

# 지진 감지 기능

Earthquake  
Shutdown

지진 감지 셧다운  
단순 충격과 지진을 식별하여 통보

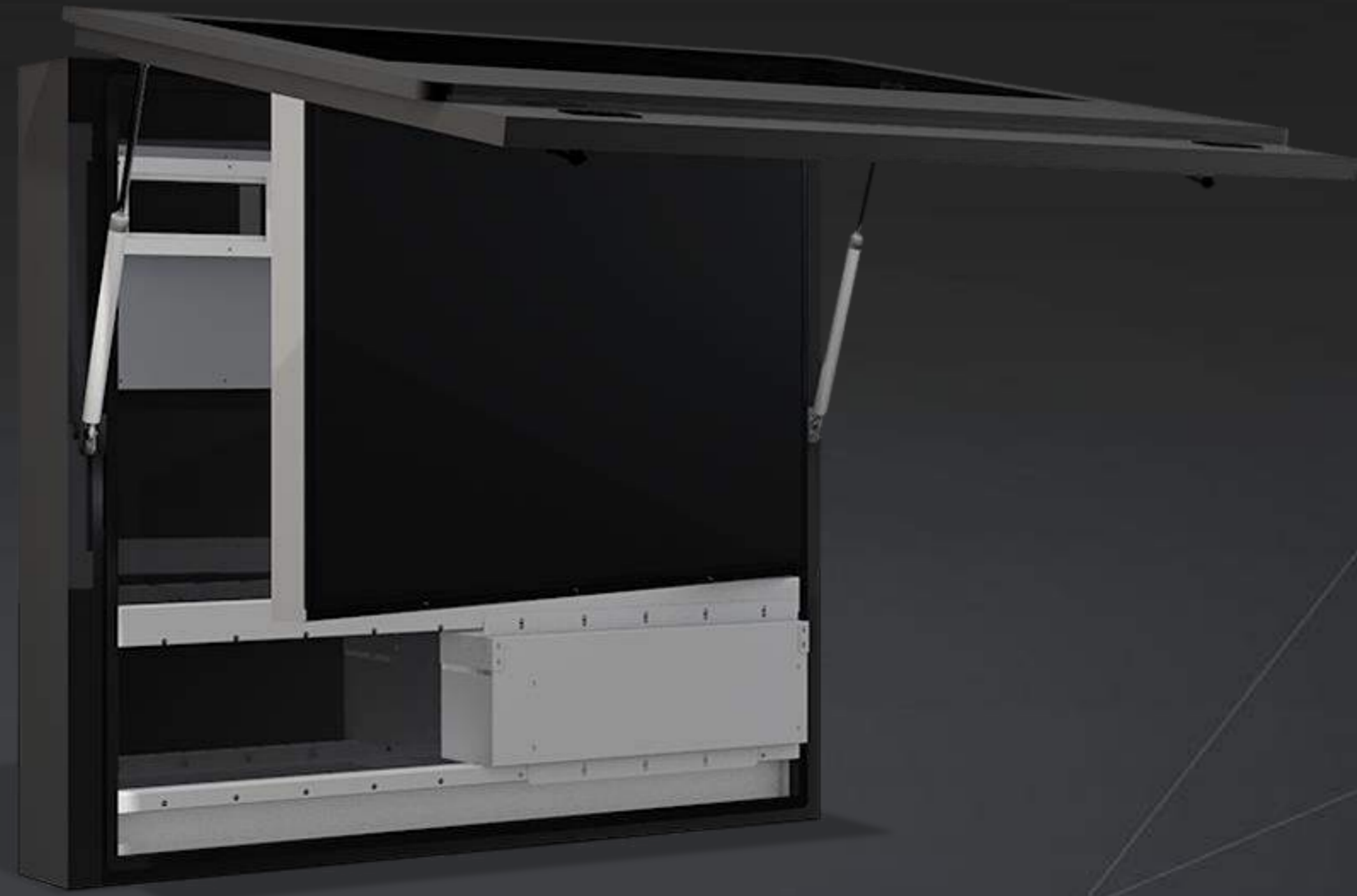
CONFIDENTIAL

Product Line-up

# 하드웨어

옥외용 캐비닛 '아웃사이더'

Wall Mount Type



CONFIDENTIAL

Product Line-up

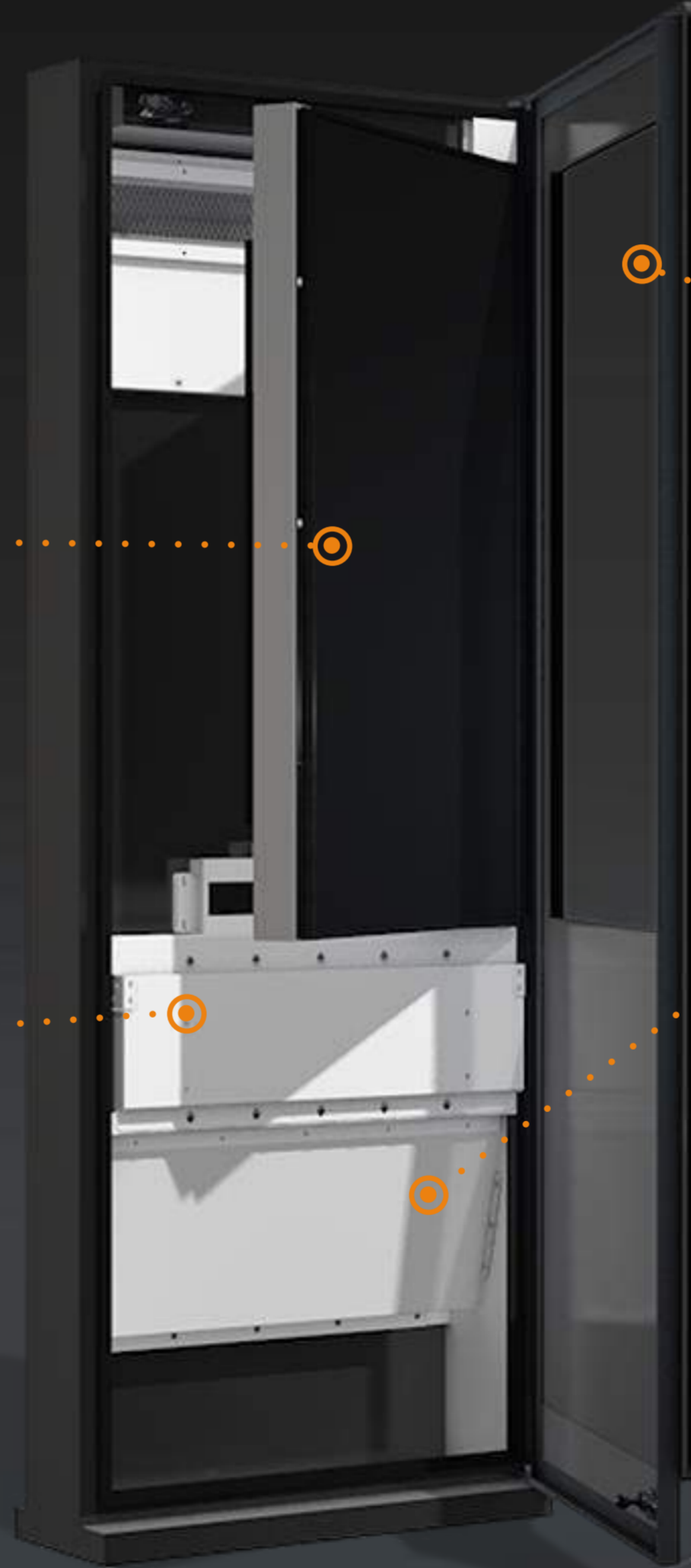
# 하드웨어

옥외용 캐비닛 '아웃사이드더'

## Stand Alone Type

\* 외부사이트 링크 :

<https://vimeo.com/241833073>



### 디스플레이 브라켓

- 디스플레이를 지지하는 브라켓이 독립된 힌지로 개폐되기 때문에 디스플레이 및 케이블 메인テナンス가 용이

### 마스터 콘트롤 보드

- 온도, 습도를 감지하여 CMS나 모터보드에 정보를 송수신하는 장치
- 모듈화 되어있어 간단히 교체 가능

### 캐비닛 도어

- 도어의 힌지가 독립적이라 개폐시 편리

### 모터 보드

- 습기 또는 에어컨디셔닝을 컨트롤하는 시스템
- 모듈화 되어있어 간단히 교체 가능



# 제공 서비스



# CONTENTS

콘텐츠 제작

CONFIDENTIAL

# CONTENTS

## 콘텐츠 제작 프로세스



고객사  
관리자 또는 사용자

### 요구사항 분석

담당자와 인터뷰 또는 전자메일을 통해 콘텐츠 개발을 위한 고객사의 다양한 요구사항을 수렴하여 분석합니다.



All About  
Digital Signage

고객담당자



### LAY-OUT

미디어별 기능정의



### OPERATION PLAN

운영계획



### CREATIVE

디자인 & 멀티미디어 제작



사업장  
디지털사이니지 적용  
공간

### 미디어 환경 분석

실제 디지털 사이니지가 적용될 사업장의 현장 실사(또는 도면)를 통해 미디어 위치와 고객 동선을 고려하여 미디어별 기능을 정의합니다.

제공서비스

# CONTENTS

콘텐츠 프로덕션

Planning

컨텐츠 기획

Creative Design

컨텐츠 아트디렉팅 및 디자인

Motion Graphic

모션그래픽, 3D 그래픽, 편집

Production

동영상, 사진 촬영 연출



# Planning



# Creative Design



# Motion Graphic



# Production

CONFIDENTIAL

# INSTALLATION

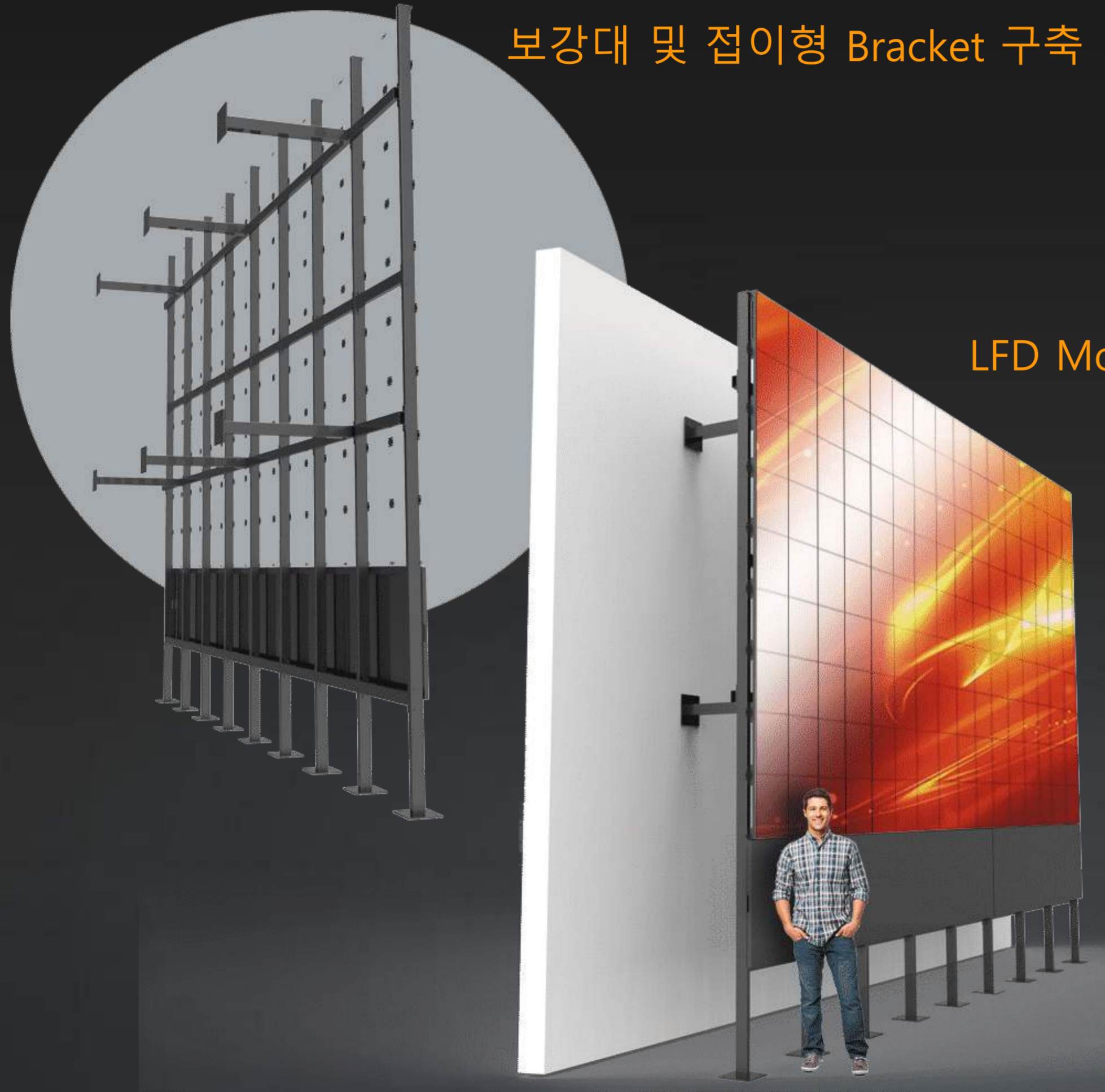
사이니지 설치 및 구축

CONFIDENTIAL

# INSTALLATION

사이니지 설치 및 구축 - LCD Signage

보강대 및 접이형 Bracket 구축



LFD Monitor 시공

< 시공 사례 >



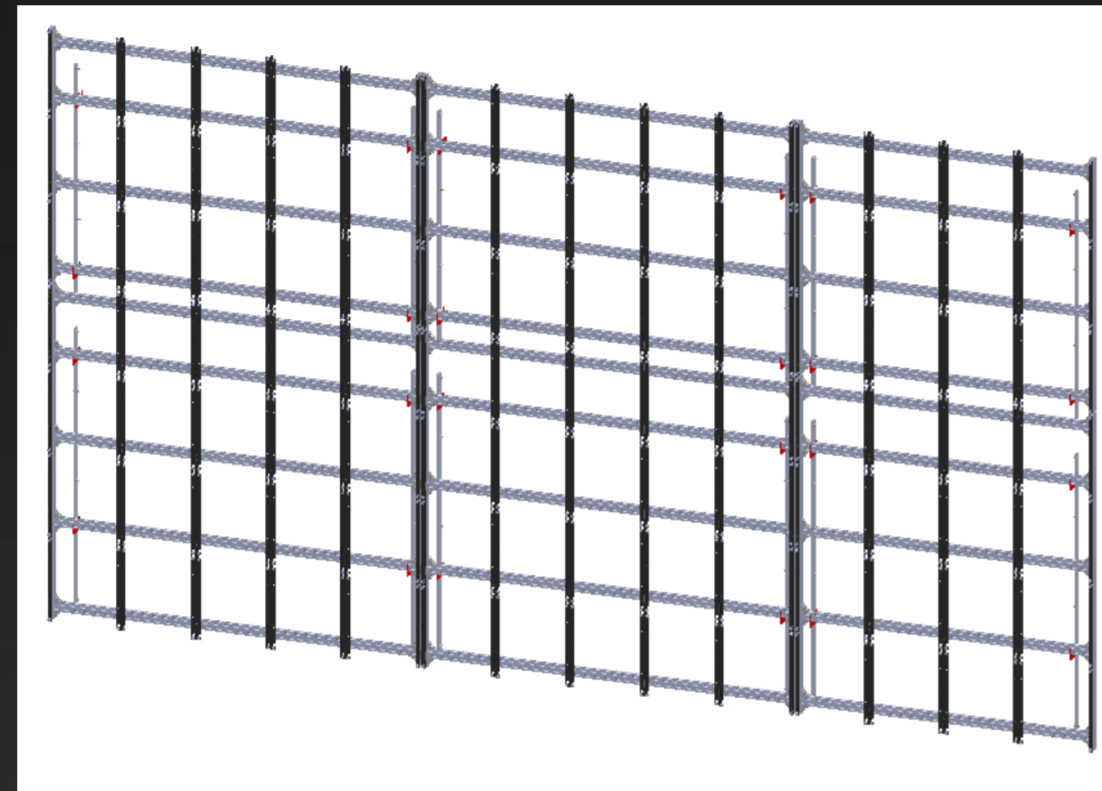
JW메리어트호텔

CONFIDENTIAL

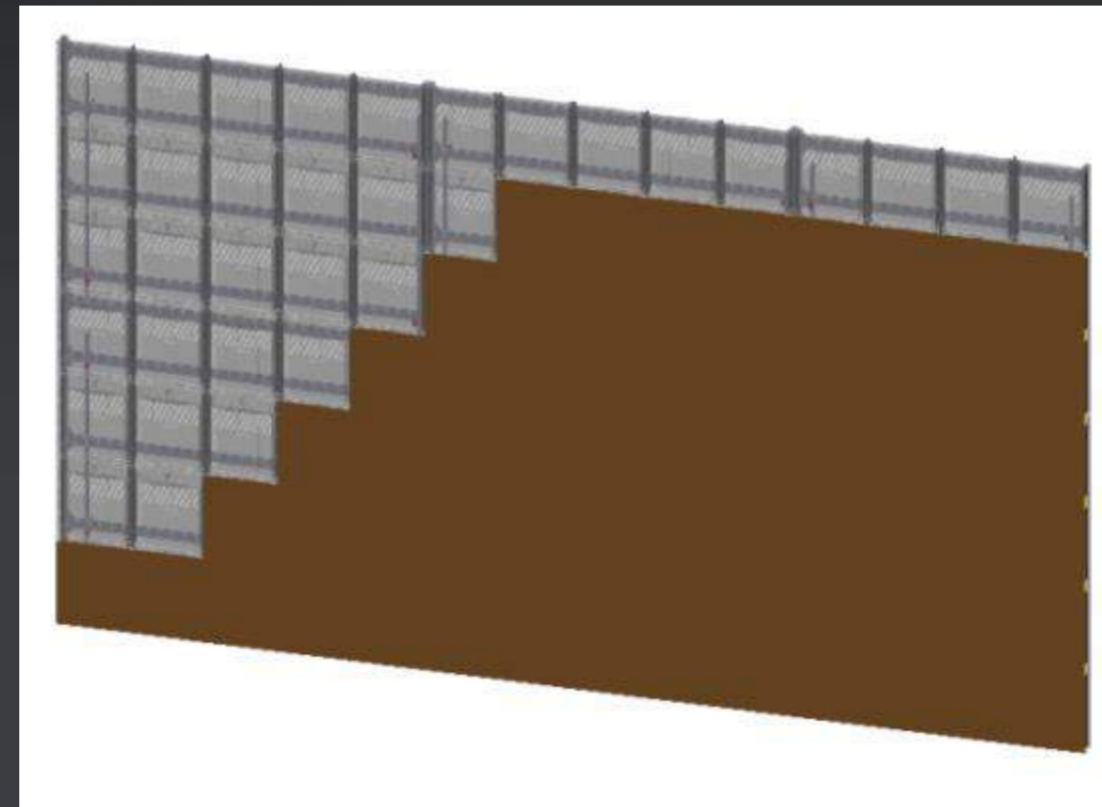
# INSTALLATION

사이니지 설치 및 구축- LED Signage

보강대 및 FRAME KIT 구축



LED Cabinet 시공



< 시공 사례 >



CES SHOW 2018 삼성전자관

# 도입 및 설치사례

# CGV 영화관 'POPCORN FACTORY'

## DMB

- ◆ CGV가 운영하는 팝콘샵 'POPCORN FACTORY'의 디지털메뉴보드
- ◆ 디지털메뉴보드 컨셉, 기획, 아트디렉팅, 디자인, 모션그래픽 제작 서비스 등 콘텐츠 운영 서비스제공





# LOTTE CINEMA 'SWEET#'

## DMB

- 롯데시네마가 운영하는 팝콘샵 'Sweet#'의 디지털메뉴보드
- 디지털메뉴보드 컨셉, 기획, 아트디렉팅, 디자인, 모션그래픽 제작 서비스 등 콘텐츠 운영 서비스제공

- CMS를 통한 콘텐츠 편성 업무 및 월 유지보수 관리 운영



도입사례

# 수제햄버거 'MOM'S TOUCH'

## DMB

- ◆ 점포수 1000개가 넘는 햄버거&치킨 업계의 신성
- ◆ 디지털메뉴보드 컨셉, 기획, 아트디렉팅, 디자인, 모션그래픽 제작 서비스 등 콘텐츠 운영 서비스제공

- ◆ 2017년11월 기준 350점포에 디지털메뉴보드 도입
- ◆ 맘스터치는 2016년에 코스닥 상장



도입사례

# BBQ 디지털메뉴보드

## 디지털메뉴보드 & 포스터

- 비딩을 통한 비비큐 매장내 디지털메뉴보드 수주하여 파일럿 매장 운영중
- CMS를 통한 콘텐츠 편성 업무 및 월 유지보수 관리 운영



도입사례

# LUSH 매장내 마케팅 미디어

## 마케팅 미디어

- ◆ 영국의 코스메틱 브랜드 러쉬의 매장내 마케팅 미디어
- ◆ CMS를 통한 콘텐츠 편성 업무 및 월 유지보수 관리 운영



# THE CAFFE 디지털메뉴보드

## 디지털메뉴보드

- 이랜드파크가 운영하는 카페 'THE CAFFE' 매장 디지털메뉴보드
- CMS를 통한 콘텐츠 편성 업무 및 월 유지보수 관리 운영

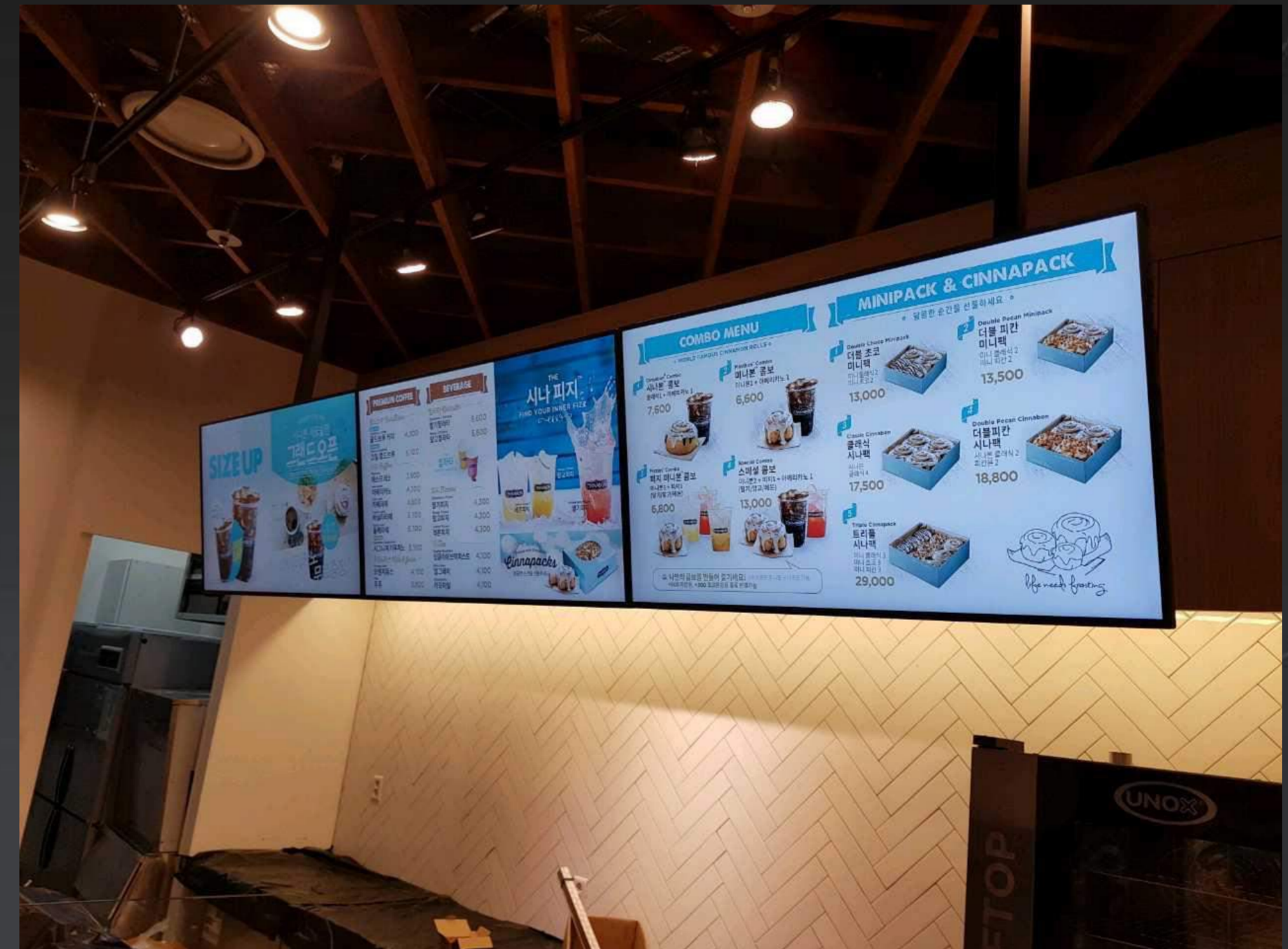


도입사례

# 시나본 디지털 메뉴보드

## 디지털메뉴보드

- ◆ 글로벌 기업 인시나본 매장 디지털메뉴보드
- ◆ CMS를 통한 콘텐츠 편성 업무 및 월 유지보수 관리 운영



도입사례

# 매머드 익스프레스 디지털메뉴보드

## 디지털메뉴보드

- ◆ 주식회사 매머드커피랩의 매머드 익스프레스 디지털메뉴보드
- ◆ CMS를 통한 콘텐츠 편성 업무 및 월 유지보수 관리 운영



# 스트릿췌러스 디지털메뉴보드

## 디지털메뉴보드

- ◆ 글로벌 디저트 카페인 스트릿췌러스 디지털메뉴보드
- ◆ CMS를 통한 콘텐츠 편성 업무 및 월 유지보수 관리 운영





도입사례

# 투썸플레이스 디지털메뉴보드

## 디지털메뉴보드

- ◆ 국내 주요 카페브랜드중 하나인 투썸플레이스 디지털메뉴보드
- ◆ 전점포 타사 솔루션에서 에이앤에이치 솔루션으로 교체, CMS를 통한 콘텐츠 편성 업무 및 월 유지보수 관리 운영



도입사례

# 삼진어묵 매장내 마케팅 미디어

## 마케팅 미디어

- ◆ 삼진어묵 매장내 마케팅 미디어
- ◆ CMS를 통한 콘텐츠 편성 업무 및 월 유지보수 관리 운영

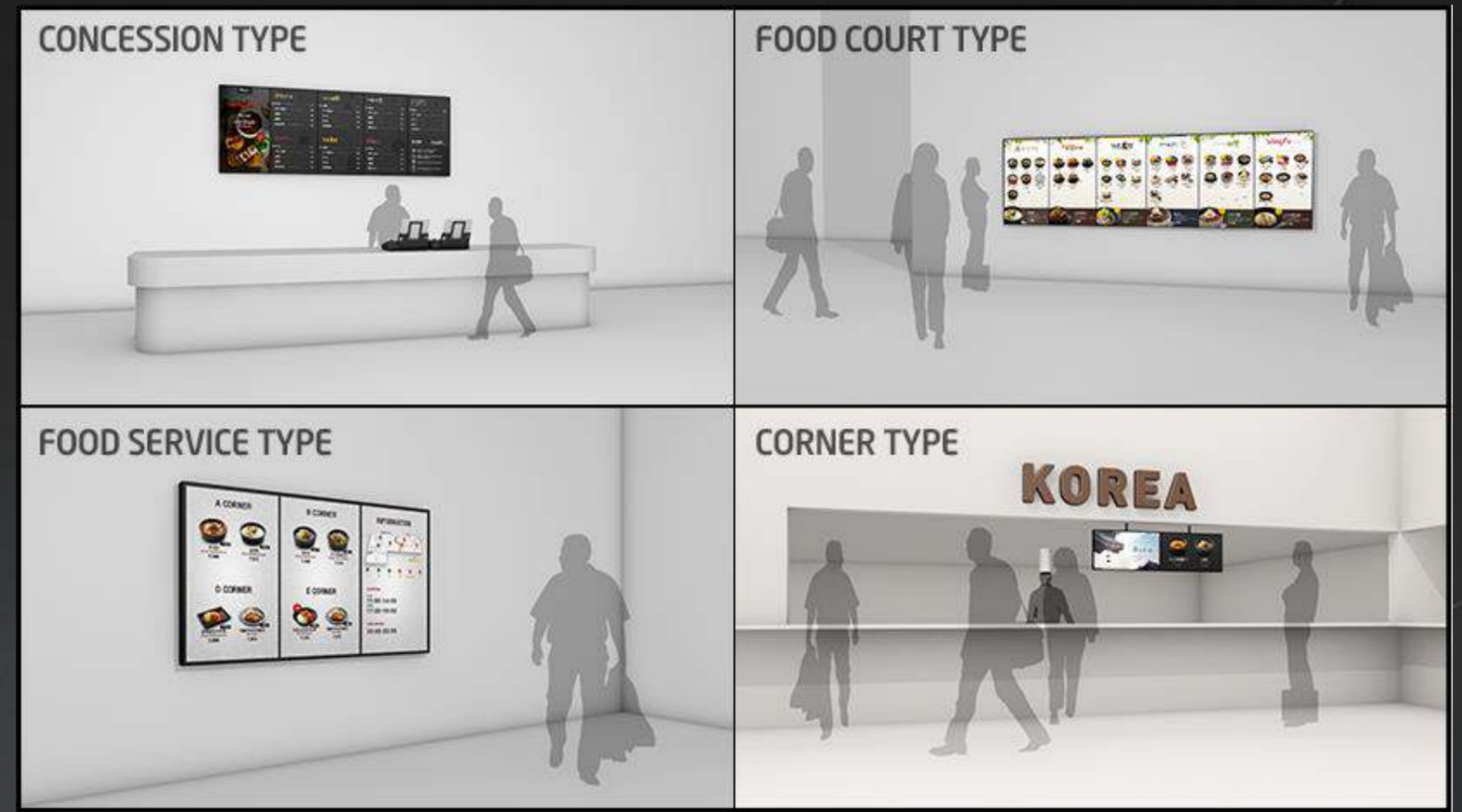


도입사례

# 급식위탁서비스회사 '삼성웰스토리' 디지털메뉴보드

DMB

- 삼성그룹사인 삼성웰스토리가 운영하는 급식위탁서비스 사업장내
- 디지털메뉴보드 컨셉, 기획, 아트디렉팅, 디자인, 모션그래픽 제작 서비스 등 콘텐츠 운영 서비스제공
- 2018년 2월 기준 150개사업장에 디지털메뉴보드 도입

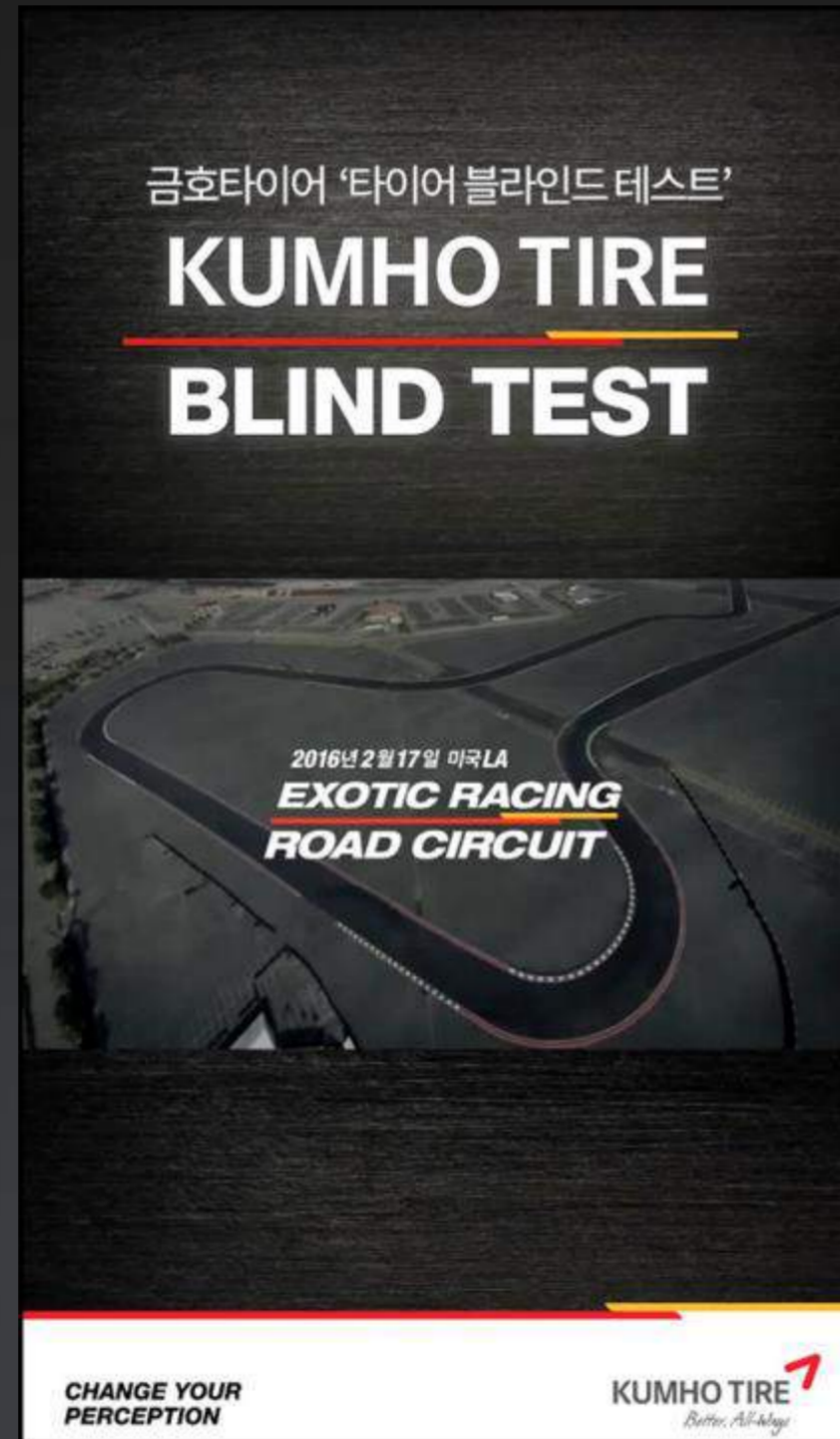


도입사례

# 금호타이어 '타이어프로'의 디지털포스터

## 디지털포스터

- ◆ 타이어프로 판매 대리점에 도입된 디지털포스터
- ◆ 영업시간 외에는 직원 교육용 콘텐츠를 발신
- ◆ 내방고객에게 신상품 정보, 타이어 관리방법 등의 정보를 제공



# SPC가 운영하는 'SHAKE SHACK BURGER'

## 비디오월 & 인스타그램

- ◆ 뉴욕의 명물인 Shake Shack Burger의 한국 매장내 비디오월과 인스타그램 미디어
- ◆ 고객이 촬영한 인스타그램의 사진을 Shake Shack 공식계정이 '좋아요'를 누르면 매장의 미디어에 표시되는 원리



도입사례

# 인천공항 배스킨라빈스 스누피 미디어 아트월

아트월

- ◆ 인천공항 내에 위치한 SPC의 배스킨라빈스 & 스누피 콜라보 컨셉 스토어
- ◆ 스누피 컨셉의 아트월, 고고박스 솔루션의 싱크 기능과 미디어 콘텐츠 제작 및 편성으로 재미요소 제공



도입사례

# 판교 현대백화점 배스킨라빈스 버블스

비디오월

- ◆ 판교 현대백화점 내에 위치한 SPC의 배스킨라빈스 버블스 매장
- ◆ 실시간 날씨정보, 시간, 이벤트 추천 랭킹 메뉴정보 등 다양한 미디어 콘텐츠 제공

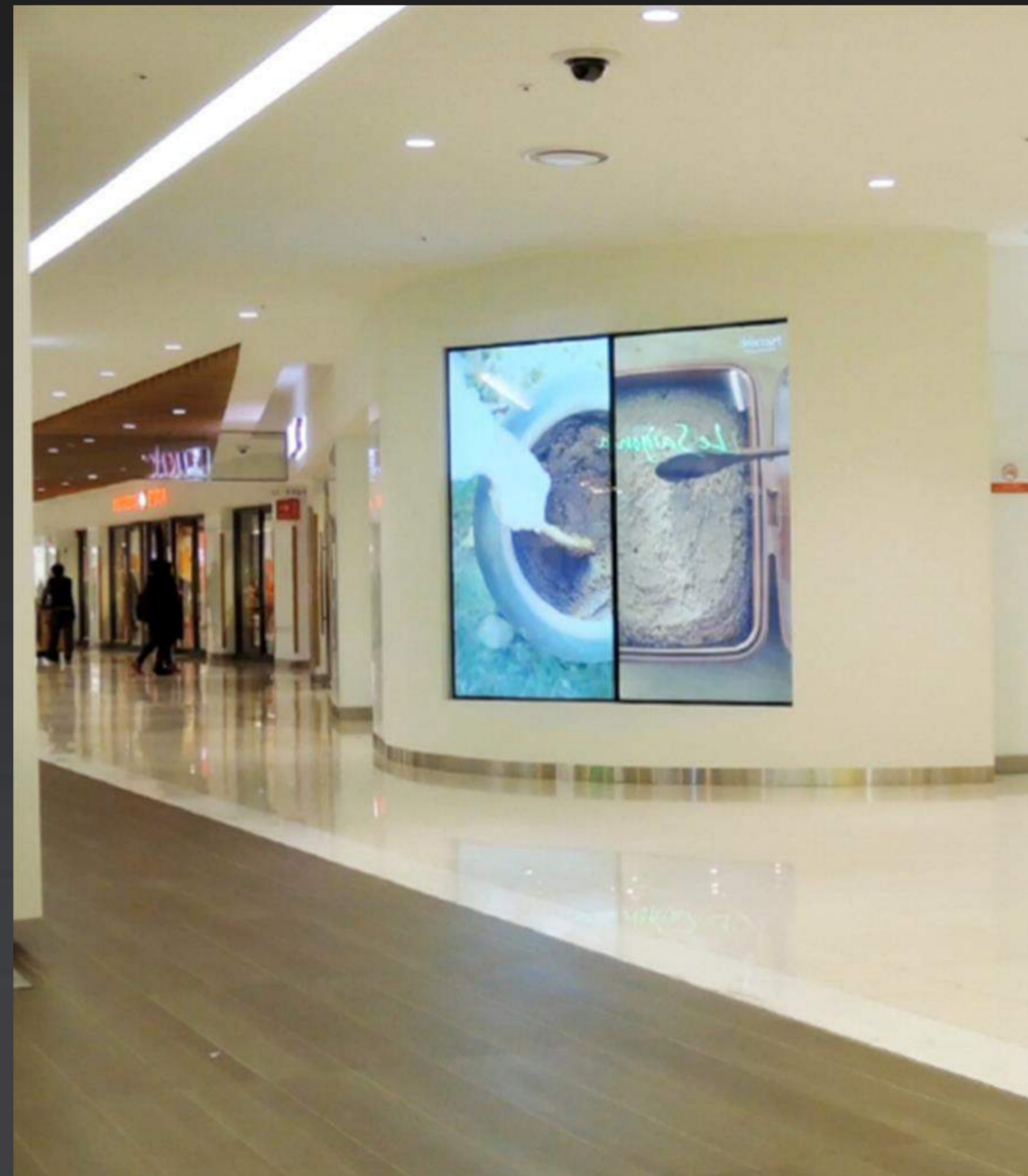


도입사례

# 삼성웰스토리가 운영하는 'DELACOURT'

DMB

- ◆ COEX에 위치한 삼성웰스토리가 운영하는 푸드코트
- ◆ 디지털메뉴보드 및 대형미디어의 미디어 컨셉, 기획, 아트디렉팅, 디자인, 모션그래픽 제작 서비스 등 콘텐츠 운영 서비스제공





# EDIYA COFFEE

DMB

- 한국 NO.1 카페 브랜드 이디야커피의 대치역점 디지털메뉴보드 컨셉, 기획,
- 아트디렉팅, 디자인, 모션그래픽 제작 서비스 등 콘텐츠 운영 서비스제공
- CMS를 통한 콘텐츠 편성 업무 및 월 유지보수 관리 운영



도입사례

# 우리은행의 미디어월과 터치키오스크

## 미디어월 / 터치키오스크

- ◆ 우리은행 본점과 인천지점 미디어월과 터치키오스크
- ◆ 내방고객에게 금융서비스와 상품 정보 및 층별 안내 제공
- ◆ CMS를 통한 콘텐츠 편성 업무 및 월 유지보수 관리 운영



◆ 본점



◆ 인천지점



◆ 본점



◆ 인천지점

도입사례

# 에버랜드 'LOST VALLEY' 체험 미디어

## 체험 미디어

- ◆ 에버랜드 로스트밸리내 체험미디어
- ◆ AR로 동물들과 사진 촬영하는 콘텐츠 기획 및 제작
- ◆ 옥외용 비디오월 및 미디어의 캐비닛 제작



도입사례

# 삼성전자 수원 버스승차장 옥외용 아웃사이더

## 옥외용 키오스크

- ◆ 삼성전자 수원사업장 버스승차장 내 옥외용 키오스크
- ◆ 삼성전자 수원사업장 임직원분들에게 버스 시간표 정보 제공
- ◆ 옥외용 비디오월 및 미디어의 캐비넷 제작



도입사례

# 대한불교조계종 '진관사' 옥외용 아웃사이더

## 옥외용 키오스크

- ◆ 대한불교조계종 진관사 옥외용 키오스크
- ◆ 사찰음식, 진관사 내 행사 등 미디어 정보 제공
- ◆ 옥외용 비디오월 및 미디어의 캐비닛 제작



도입사례

# 강남 더인피닛스퀘어 옥외용 아웃사이드

## 옥외용 키오스크

- ◆ 강남 더인피닛스퀘어 옥외용 키오스크
- ◆ 인피닛스퀘어 내 각종 음식점의 음식 광고 미디어
- ◆ 옥외용 비디오월 및 미디어의 캐비닛 제작

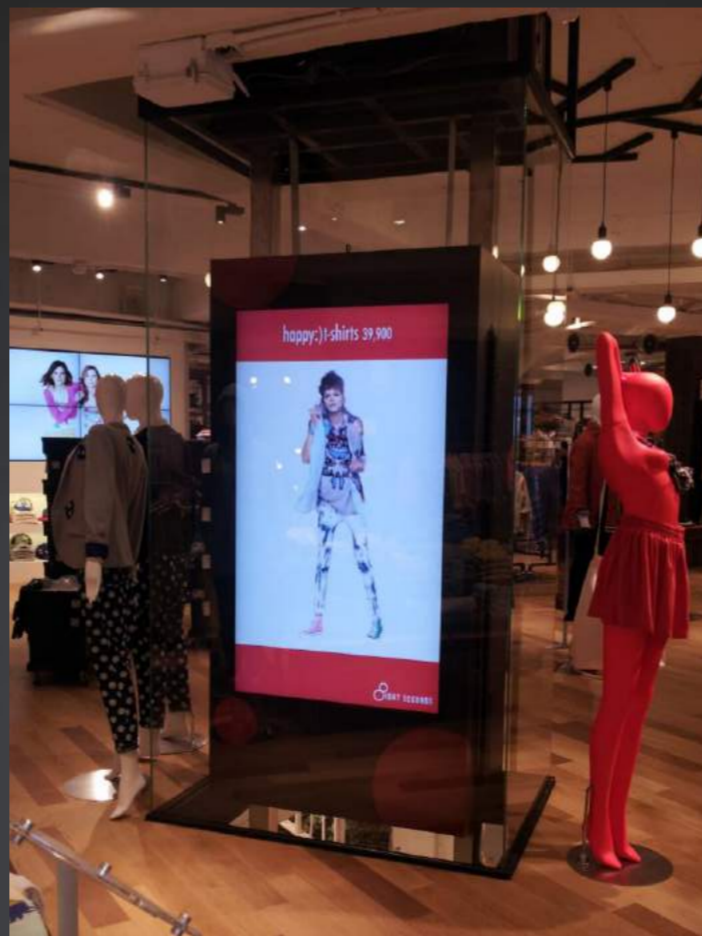


도입사례

# 'EIGHT SECONDS'의 샵미디어

## 패션브랜드 샵미디어

- ◆ 한국의 대표적인 SPA브랜드인 8IGHT SECONDS의 샵미디어
- ◆ 시즌 광고 비주얼, 산상품의 소구포인트 등을 제공



# 'JW MARRIOT HOTEL'의 그랜드볼룸 스테이지 미디어

## 대형비디오월

- ◆ JW MARRIOT HOTEL 동대문플라자의 그랜드볼룸 스테이지 미디어
- ◆ 대형 비디오월 (총 96장) 신제품발표회, 포럼 등 각종 행사 진행 용도로 사용
- ◆ 대형 비디오월 (총 96장)





도입사례

# 인천공항 광고용 디지털 배너

## 비디오월

- ◆ 인천공항내 광고용 비디오월을 약50개소 800개 패널을 설치
- ◆ 비디오월 및 미디어의 캐비닛 제작, 설치 장소 환경파악, 기구설계, 케이블링 및 구축업무를 담당



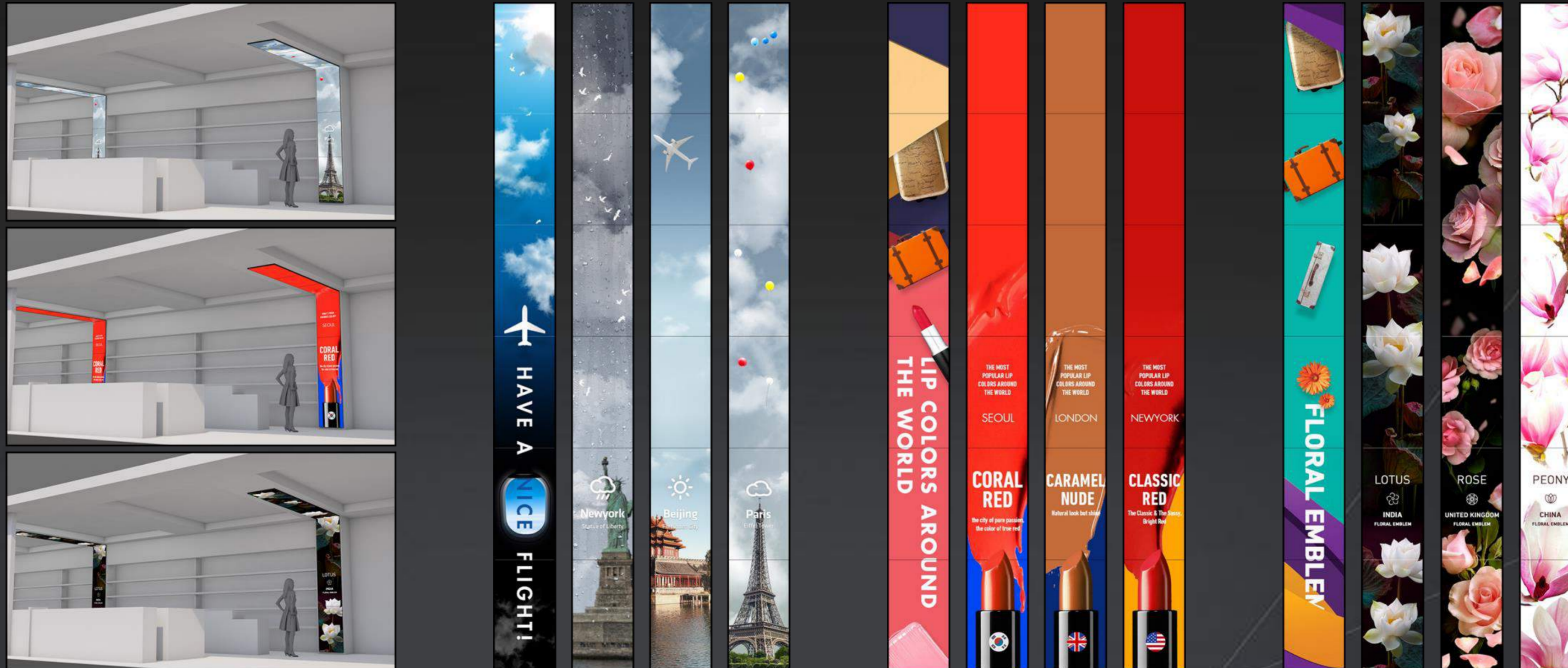
도입사례

# '신라면세점'의 반응형 아이캐칭 미디어

## 반응형 아이캐칭 미디어

- ◆ 인천공항 신라면세점내 반응형 아이캐칭 미디어
- ◆ 고객이 한 지점을 통과하면 API연동으로 세계의 날씨정보, 세계의 색상(립스틱), 세계의 향기(향수)의 콘텐츠가 나타나는 아이캐칭 미디어

- ◆ 콘텐츠의 기획 및 제작, 시스템 설계



도입사례

# 삼성이노베이션뮤지엄 디지털 미디어

## 터치 키오스크

- ◆ SAMSUNG INNOVATION MUSEUM내의 층별 시설 정보 조회 및 열람용 터치 키오스크
- ◆ User Experience를 고려한 정보 구조 설계, 콘텐츠 기획 및 제작



도입사례

# 롯데컬처웍스 본사 LED MEDIA WALL

## LED MEDIA

- ◆ 롯데컬처웍스 사내 LED MEDIA WALL
- ◆ 개봉 및 상영 예정작 홍보 등 다양한 미디어 콘텐츠 제공



도입사례

# 서울대병원 대한외래센터 LED MEDIA

## LED MEDIA

- ◆ 서울대병원 대한외래센터 대형 LED MEDIA 솔루션 구축
- ◆ 34,560mm X 10,752mm P6



# SAMSUNG CES 2018 LED MEDIA

## LED MEDIA

- ◆ Las Vegas에서 열린 CES SHOW 2018 삼성전자관에 설치된 LED MEDIA
- ◆ 3주간 LED 설치 관련 전체 프로세스 진행



\* 외부사이트 링크 :

<https://youtu.be/NHhFywCPXpg>

CONFIDENTIAL

# SAMSUNG FORUM 2018 ROMA LED MEDIA

## LED MEDIA

- ◆ SAMSUNG FORUM 2018 ROMA에 설치된 LED MEDIA
- ◆ 2주간 LED 설치 관련 전체 프로세스 진행



# IFA 2018 SAMSUNG BOOTH LED MEDIA

## LED MEDIA

- ◆ IFA 2018 SAMSUNG 부스에 설치된 LED MEDIA
- ◆ 4주간 LED 설치 관련 전체 프로세스 진행 및 검수



CONFIDENTIAL



도입 / 설치 사례

# SAMSUNG LEEUM

## LED MEDIA

- ◆ SAMSUNG LEEUM의 LED MEDIA
- ◆ 리움 방문객에게 미디어 아트와 홍보영상을 보여주는 미디어



도입 / 설치 사례

# KOREA BANKING INSTITUTE SEOCHO(한국 금융연수원)

## LED MEDIA

- ◆ 서초 금융연수원내의 LED MEDIA
- ◆ 12,960mm x 4,320mm, IS P2.0, P2.5



도입 / 설치 사례

# SAMSUNG 전자 수원사업장 임원 회의실

LED MEDIA

- ◆ 삼성전자 수원사업장 임원 회의실 미디어



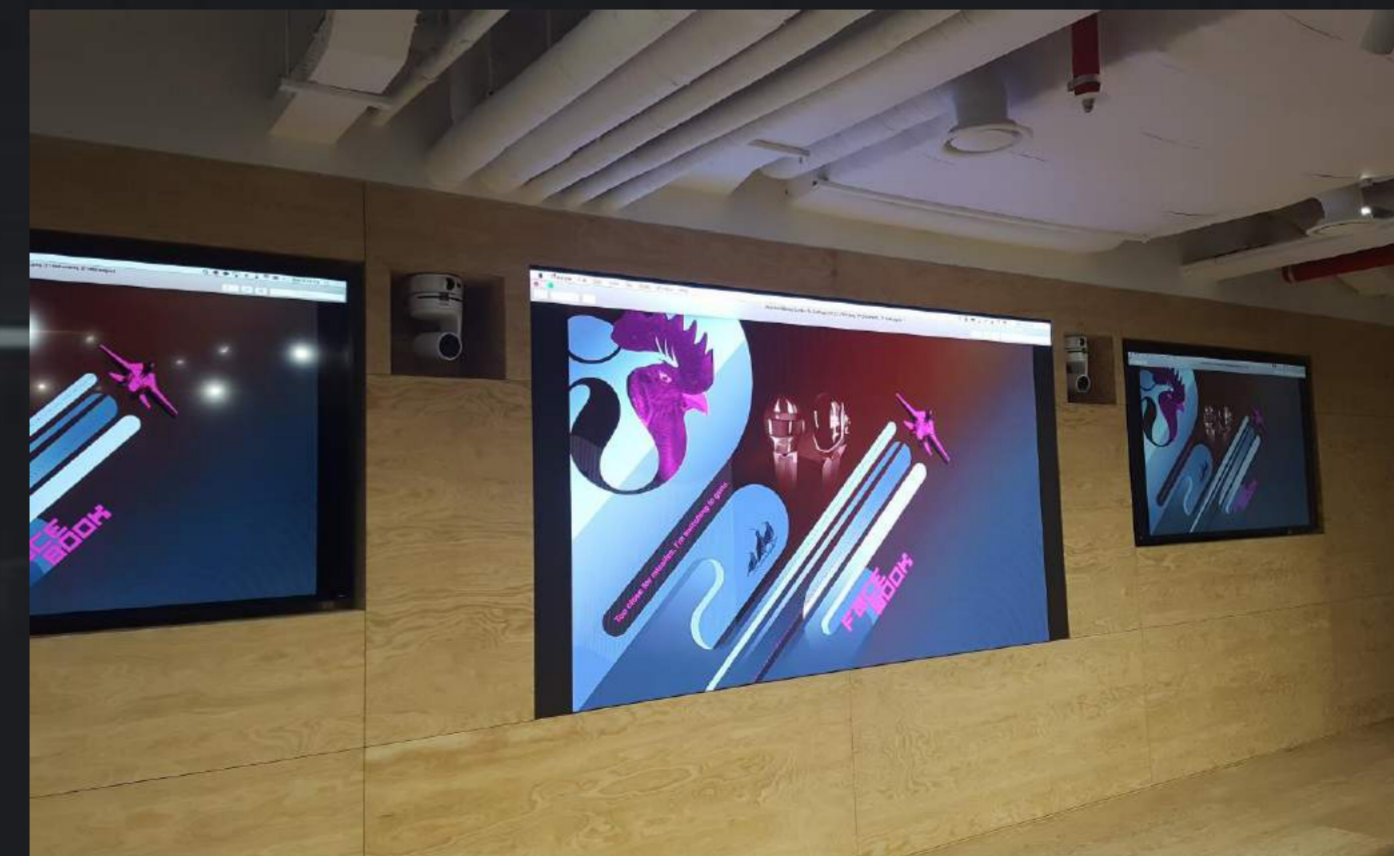
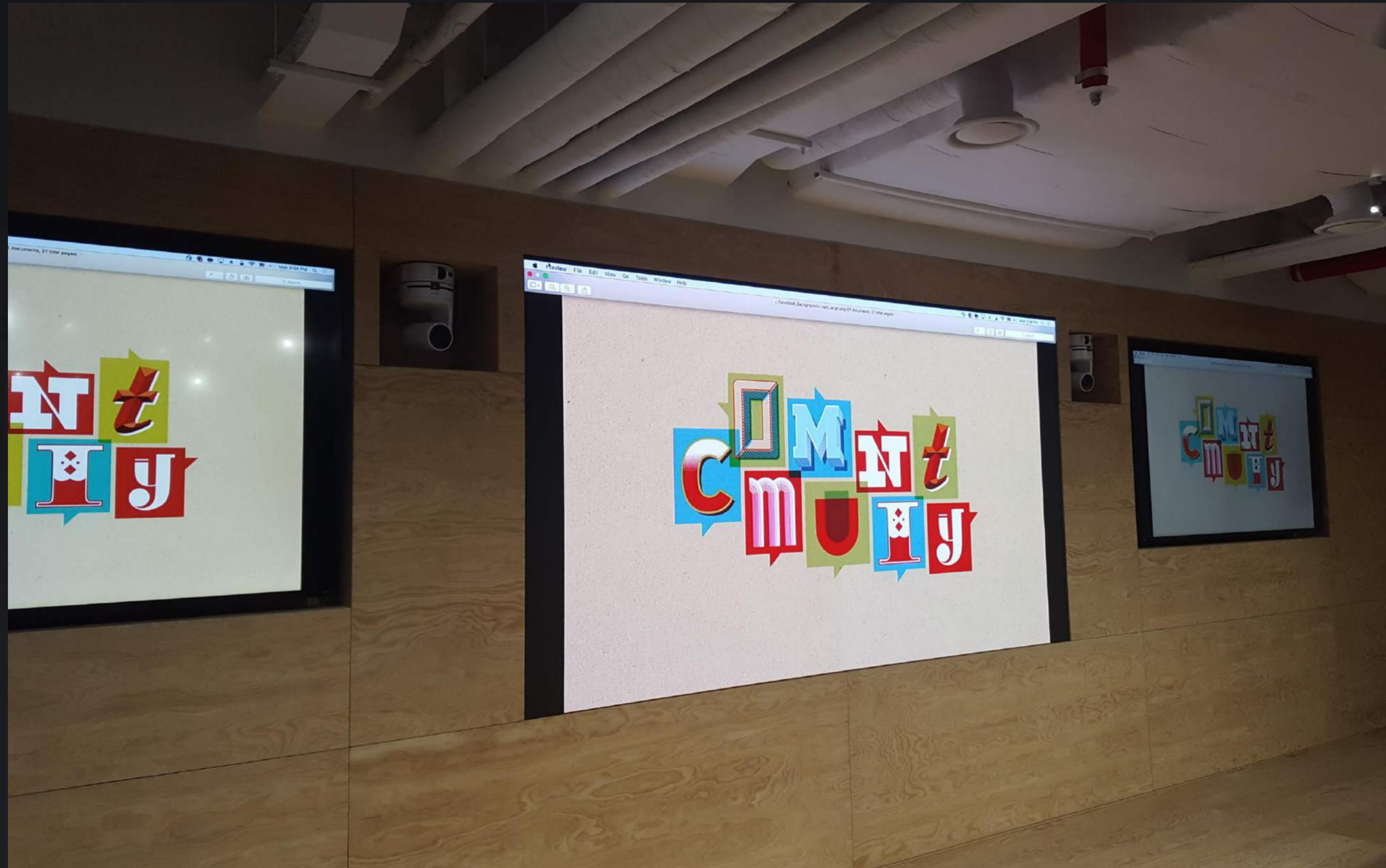
CONFIDENTIAL

도입 / 설치 사례

# Facebook Korea 본사 LED MEDIA

## LED MEDIA

- ◆ Facebook Korea 본사 LED MEDIA



**THANK YOU**

**A & H**  
Corporation

**All About  
Digital Signage**